

MODULE 5 – 35 HEURES

INITIATION A LA MOSAIQUE MURALE – POSE DIRECTE

Coût du module : Devis sur demande

Pré-requis

Ce module s'adresse à toute personne désireuse d'acquérir les techniques de base n'ayant aucune expérience en mosaïque ou ayant suivi les modules 1 ou 2.

Objectif de la formation

Acquérir les techniques de base pour réaliser des fresques ou des décorations d'intérieur et d'extérieur directement sur les supports (murs, sols...). Travailler avec des matériaux tels que grés émaillés, faïences, céramiques.

Contenu technique de la formation

Initiation à des techniques de

- Taille à la carrelette, à la pince japonaise et à la pince à molettes
- Pose directe sur support au mortier-colle

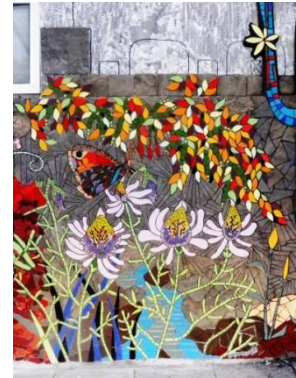
Formation théorique

Choix du dessin

Travail sur les différents opus.

Choix des matériaux

Choix des colles en fonction des supports.



Formation pratique

Chaque stagiaire réalise un tableau de 40x40 dans toutes ses étapes.

Les supports sont en MDF - 6 mm

Matériaux

Grés émaillés – Faïences – Céramiques

Horaires et Programme

Lundi : 9h30 - 12h30 / 13h30 - 17h30 (7h00): Choix du dessin - Choix des couleurs et des matériaux - Choix des Opus - Exercices de taille à la pince à molettes

Mardi : 9h30 - 12h30 / 13h30 - 17h30 (7h00) : Taille et pose sur mortier-colle

Mercredi : 9h30 - 12h30 / 13h30 - 17h30 (7h00) : Taille et pose sur mortier-colle.

Jeudi : 9h30 - 12h30 / 13h30 - 17h30 (7h00) : Taille et pose sur mortier-colle.

Vendredi : 9h30 - 12h30 / 13h30 - 17h30 (7h00) : Réalisation des joints et nettoyage de la mosaïque

Bilan et évaluation en fin de formation

Atelier MosaicM - Marianne Minuzzi - Mosaïste d'Art
9 Rue Jean Moura - Passage de Arts
82200 Moissac

Prestataire de formation professionnelle.
Déclaration d'activité enregistrée sous le n° 73 82 00674 82
auprès du préfet de région Midi-Pyrénées